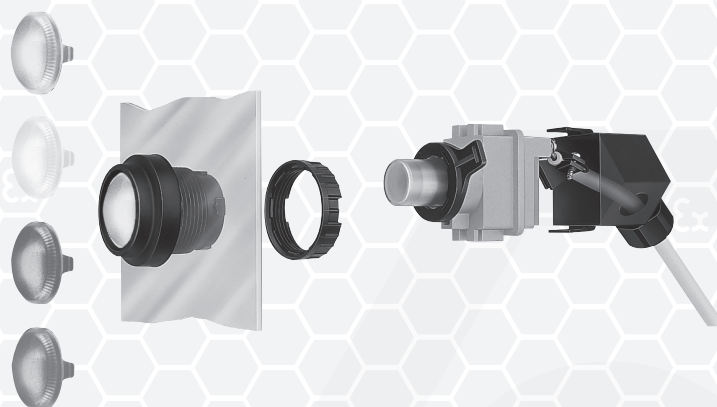


KOMPONENTY SYGNALIZACYJNE I STERUJĄCE W WYKONANIU PRZECIWWYBUCHOWYM

do montażu panelowego

Przy montażu panelowym wszelkie komponenty, takie jak lampki sygnalizacyjne, przyciski, łączniki krzywkowe mogą być doraźnie podłączone do elementów sterujących bądź wskaźnikowych przez oprawę pierścieniową z mocowaniem bagnetowym. Dzięki temu instalacja jednego przewodu jest łatwa i szybka. Wszystkie elementy sterujące i wskaźnikowe mogą być montowane w ściankach do grubości 5 mm. Certyfikowane amperomierze do pomiarów pośrednich i bezpośrednich dostępne są dla różnych przedziałów natężenia prądu.

strefa 0	X
strefa 1	✓
strefa 2	✓
strefa 20	X
strefa 21	X
strefa 22	X
IECEX	X



KONTAKT

tel:) , " \$) (*) '\$\$
fUX]c`YI 4 fUX]c`YI "d`
www.fUX]c`YI "d`

wyślij zapytanie
ofertowe

- Pierścień zatraskowy do szybkiego montażu
- Kompletna certyfikacja wbudowanych komponentów
- Różnorodne zaciski przyłączeniowe
- Wymiar standardowego elementu roboczego Ø 30,5 mm

Komponenty sygnalizacyjne i sterujące w wykonaniu przeciwwybuchowym



Przycisk podwójny



Przycisk

Dane techniczne

Przycisk Typ 418 811 i przycisk podwójny Typ 418 814

Oznakowanie wg 94/9/WE (ATEX)	II 2G Ex ed IIC T6 / I M 2 Ex de I
Certyfikat badania typu WE	PTB 97 ATEX 1081 U PTB 99 ATEX 1034 ¹⁾
Dopuszczalna temperatura otoczenia	-20°C do +40°C -55°C do +55°C (opcja)
Napięcie znamionowe	500 V AC
Prąd znamionowy	16 A
Prąd znamionowy styki połączone	0,4 A
Znamionowa zdolność łączeniowa oraz izolacja wg normy EN 60947-5-1	AC-15: U _e 250 V / I _e 6 A U _e 500 V / I _e 4 A DC-13: U _e 24 V / I _e 6 A U _e 220 V / I _e 1 A
Zaciski przyłączeniowe	2 x 2,5 mm ²
Stopień ochrony wg EN 60529	IP66 ¹⁾
Wymiary (dł. x szer. x wys.)	około 59 x 31 x 45 mm
Waga	0,20 kg
Sposób montażu	Ø 30,5 mm otwór montażowy
Kolor obudowy	szary
Materiał uszczelki	neopren (w standardzie), silikon fluorowy lub viton na życzenie

¹⁾W przypadku zastosowania pokryw ochronnych.

Komponenty sygnalizacyjne i sterujące w wykonaniu przeciwwybuchowym



Przycisk



Przycisk podwójny

Numerы produktów (Kod 2) Kod A – B – C1 – (C2)

A	B	C2	C1
GHG 418 81_	_	R	_

Kod	Komponent	Kod
A	Przycisk	GHG 418 811
	Podwójny przycisk	GHG 418 814

Kod	Styki	Schematy elektryczne	Kod	
			Styki poszebrzane	Styki połączone
B	2 NC		3	6
	2 NO		4	7
	1 NO + 1 NC		5	8

Kod	Napis	Kod	Napis	Kod
C1, C2	0, I, Start, Stop	01	0	02
	I	03	II	04
		05	STOP	06
	START	07	NOT-AUS	08
	LANGSAM	09	SCHNELL	10
	EMERG.STOP	11		12
		13	ARRET	14
	MARCHE	15	AUF	16
	AB	17	Neutral white	18
	Neutral green	19	0, I, Arret, Marche	20
	UP	24	DOWN	25
	ZU	26	ON	27
	OFF	28	+	30
	-	31	Neutral red	33
	Neutral yellow	34	EIN	36
	AUS	37	Neutral black	38
	AUTO	39	Neutral blue	40
	HAND	50	SENKEN	51
	HEBEN	52	LINKS	53
RECHTS	54	FAST	55	
SLOW	56	RESET	57	
OPEN	58			

Akcesoria

Typ	Sztuk w opakowaniu	Nr produktu
Pokrywa ochronna, zgodna z IP66	5	GHG 410 1939 R0002

7

8

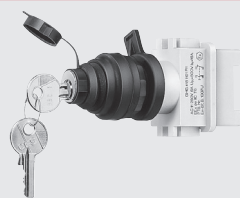
9

10

11

12

Komponenty sygnalizacyjne i sterujące w wykonaniu przeciwwybuchowym



Przycisk z kluczykiem

Dane techniczne

Przycisk z kluczykiem Typ 418 812

Oznakowanie wg 94/9/WE (ATEX)	⊕ II 2G Ex ed IIC T6 / ⊕ I M 2 Ex de I
Certyfikat badania typu WE	PTB 97 ATEX 1081 U PTB 99 ATEX 1034 ¹⁾
Dopuszczalna temperatura otoczenia	-20°C do +40°C -55°C do +55°C (opcja)
Napięcie znamionowe	500 V AC
Prąd znamionowy	16 A
Prąd znamionowy styki połączane	0,4 A
Znamionowa zdolność łączeniowa oraz izolacja wg normy EN 60947-5-1	AC-15: U _e 250 V / I _e 6 A U _e 500 V / I _e 4 A DC-13: U _e 24 V / I _e 6 A U _e 220 V / I _e 1 A
Zaciski przyłączeniowe	2 x 2,5 mm ²
Stopień ochrony wg EN 60529	IP66 ¹⁾
Wymiary (dł. x szer. x wys.)	około 59 x 31 x 45 mm
Waga	0,15 kg
Sposób montażu	Ø 30,5 mm otwór montażowy
Kolor obudowy	szary
Materiał uszczelki	neopren (w standardzie), silikon fluorowy lub viton na życzenie
Blokada	CEAG 1 (inne na życzenie)

¹⁾W przypadku zastosowania pokryw ochronnych.

Numery produktów (Kod 2) Kod A – B – C

A	B	C
GHG 418 812	–	R00 –

Kod	Komponent	Kod
A	Przycisk z kluczykiem	GHG 41 812

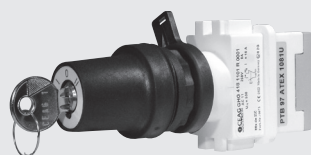
Kod	Styki	Schematy elektryczne	Kod	
			Styki posrebrzane	Styki połączane
B	2 NC		3	6
	2 NO		4	7
	1 NO + 1 NC		5	8

Kod	Przycisk niewciśnięty	Klucz	Przycisk wciśnięty	Klucz	Kod
C	blokowny	usuwalny	blokowny	usuwalny	10
	blokowny	usuwalny	blokowny	niesuwalny	11
	blokowny	usuwalny	nieblokowny	niesuwalny	12
	blokowny	niesuwalny	blokowny	usuwalny	13
	nieblokowny	niesuwalny	blokowny	usuwalny	14
	nieblokowny	usuwalny	autoblokowny	usuwalny	15

Akcesoria

Typ	Sztuk w opakowaniu	Nr produktu
Pokrywa ochronna, zgodna z IP66	5	GHG 410 1939 R0002

Komponenty sygnalizacyjne i sterujące w wykonaniu przeciwwybuchowym



Przycisk z kluczykiem

Dane techniczne

Łącznik z kluczykiem Model 418 8195

Oznakowanie wg 94/9/WE (ATEX)	II 2G Ex ed IIC T6 / I M 2 Ex de I
Certyfikat badania typu WE	PTB 97 ATEX 1081 U PTB 99 ATEX 1034 ¹⁾
Dopuszczalna temperatura otoczenia	-20°C do +40°C -55°C do +55°C (opcja)
Napięcie znamionowe	500 V AC
Prąd znamionowy	16 A
Prąd znamionowy styki połączane	0,4 A
Znamionowa zdolność łączeniowa oraz izolacja wg normy EN 60947-5-1	AC-15: U _e 250 V / I _e 6 A U _e 500 V / I _e 4 A DC-13: U _e 24 V / I _e 6 A U _e 220 V / I _e 1 A
Zaciski przyłączeniowe	2 x 2,5 mm ²
Stopień ochrony wg EN 60529	IP66 ¹⁾
System przełączania	„blokowlalny-blokowlalny-blokowlalny” - 3 pozycje stabilne
Wymiary (dł. x szer. x wys.)	około 59 x 31 x 45 mm
Waga	0,15 kg
Sposób montażu	Ø 30,5 mm otwór montażowy
Kolor obudowy	Szary
Blokada	CEAG 1 (inne na życzenie)

¹⁾ W przypadku zastosowania pokryw ochronnych.

Numery produktów (Kod 2) Kod A – C – D

A	C	D
GHG 418 8195	R5	---

Kod	Komponent	Kod
A	Łącznik z kluczykiem	GHG 418 8195

Kod	Styki	Schematy elektryczne	Kod	
			Styki posrebrzane	Styki połączane
C	2 NC		4	7
	2 NO		5	8

Kod	Napis	Kod
D	I 0 II	07
	Fern (zdalny) 0 Ort (miejscowy)	08
	Hand (ręczny) 0 Auto (automatyczny)	09

Inne etykiety na życzenie.

Akcesoria

Typ	Sztuk w opakowaniu	Nr produktu
Pokrywa ochronna, zgodna z IP66	5	GHG 410 1939 R0002

7

8

9

10

11

12

Komponenty sygnalizacyjne i sterujące w wykonaniu przeciwwybuchowym



Przycisk grzybkowy



Przycisk grzybkowy

Dane techniczne

Przycisk grzybkowy (łącznik awaryjny i wersja standardowa)

Oznakowanie wg 94/9/WE (ATEX)	II 2G Ex ed IIC T6 / I M 2 Ex ed I
Certyfikat badania typu WE	PTB 97 ATEX 1081 U PTB 99 ATEX 1034 ¹⁾
Dopuszczalna temperatura otoczenia	-20°C do +40°C -55°C do +55°C (opcja)
Napięcie znamionowe	500 V AC
Prąd znamionowy	16 A
Prąd znamionowy styki połączone	0,4 A
Znamionowa zdolność łączeniowa oraz izolacja wg normy EN 60947-5-1	AC-15: U _e 250 V / I _e 6 A U _e 500 V / I _e 4 A DC-13: U _e 24 V / I _e 6 A U _e 220 V / I _e 1 A
Zaciski przyłączeniowe	2 x 2,5 mm ²
Stopień ochrony wg EN 60529	IP66 ¹⁾
Wymiary (dł. x szer. x wys.)	około 59 x 31 x 45 mm
Waga	0,15 kg
Sposób montażu	Ø 30,5 mm otwór montażowy
Kolor obudowy	szary
Materiał uszczelki	neopren (w standardzie), silikon fluorowy lub viton na życzenie

¹⁾W przypadku zastosowania pokryw ochronnych.

Komponenty sygnalizacyjne i sterujące w wykonaniu przeciwwybuchowym



Przycisk grzybkowy



Przycisk grzybkowy

Numery produktów (Kod 2) Kod A – B – C – D – E

A	B	C	D	E
GHG 418 815	-	R	-	-

Kod	Komponent	Kod
A	Przycisk grzybkowy	GHG 418 815

Kod	Styki	Schematy elektryczne		Kod	
		zwolniony ręcznie	zwolniony kluczem	Styki posrebrzane	Styki połączone
B	2 NC			3	6
	2 NO			4	7
	1 NO + 1 NC			5	8

Kod	Główka przycisku – napis i kolor	Kod
C	NOT-AUS EMERGENCY STOP (German - English) ¹⁾	1
	NOT-AUS ARRET D'URGENCE (German - French) ¹⁾	4
	Red	1
	Yellow ¹⁾	2
	Black ²⁾	3

Kod	zwolniony	wciśnięty	odblokowany	Kod
D	nieblokowany	nieblokowany	n.d (funkcja przycisku)	1 ²⁾
	nieblokowany	blokowany	zwolniony ręcznie	2 ¹⁾
	nieblokowany	blokowany	zwolniony kluczem	3 ¹⁾

Kod	Napis (etykieta styku)	Kod	Napis (etykieta styku)	Kod
E	0, I, Start, Stop	01	0	02
	I	03	II	04
		05	STOP	06
	START	07	NOT-AUS ¹⁾	08

¹⁾ Tylko dla wersji łącznika awaryjnego

²⁾ Tylko dla wersji normalnej.

Akcesoria

Typ	Sztuk w opakowaniu	Nr produktu
Pokrywa ochronna, zgodna z IP66	5	GHG 410 1939 R0002

7

8

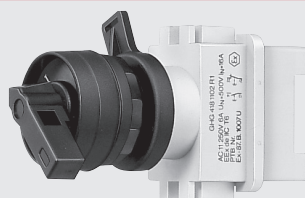
9

10

11

12

Komponenty sygnalizacyjne i sterujące w wykonaniu przeciwwybuchowym



Miniłącznik sterujący

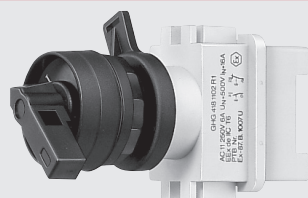
Dane techniczne

Miniłącznik sterujący Typ 418 8190

Oznakowanie wg 94/9/WE (ATEX)	II 2G Ex ed IIC T6 / I M 2 Ex de I
Certyfikat badania typu WE	PTB 97 ATEX 1081 U PTB 99 ATEX 1034 ¹⁾
Dopuszczalna temperatura otoczenia	-20°C do +40°C -55°C do +55°C (opcja)
Napięcie znamionowe	500 V AC
Prąd znamionowy	16 A
Prąd znamionowy styki połączane	0,4 A
Znamionowa zdolność łączeniowa oraz izolacja wg normy EN 60947-5-1	AC-15: U _e 250 V / I _e 6 A U _e 500 V / I _e 4 A DC-13: U _e 24 V / I _e 6 A U _e 220 V / I _e 1 A
Zaciski przyłączeniowe	2 x 2,5 mm ²
Stopień ochrony wg EN 60529	IP66 ¹⁾
Wymiary (dł. x szer. x wys.)	około 59 x 31 x 45 mm
Waga	0,15 kg
Sposób montażu	Ø 30,5 mm otwór montażowy
Kolor obudowy	szary

¹⁾W przypadku zastosowania pokryw ochronnych.

Komponenty sygnalizacyjne i sterujące w wykonaniu przeciwwybuchowym



Miniłącznik sterujący

Numery produktów (Kod 2) Kod A – B – C – D – E

A	B	C	D	E
GHG 418 819	–	R	–	–

Kod	Komponent	Kod
A	Miniłącznik sterujący	GHG 418 819

Kod	Mechanizm łącznika	Kod
B	srebro	0
	złoto	1

Kod	Mechanizm łącznika	Kod
C	„nieblokwalny-blokwalny-nieblokwalny” - 1 pozycja z samopowrotem, 1 pozycja stabilna i 1 pozycja z samopowrotem	4
	„blokwalny-blokwalny-blokwalny” – 3 pozycje stabilne	5
	„blokwalny-blokwalny” - 2 pozycje stabilne	6
	„nieblokwalny-blokwalny-blokwalny” – 1 pozycja z samopowrotem, 2 pozycje stabilne	7
	„blokwalny-blokwalny-nieblokwalny” - 2 pozycje stabilne, 1 pozycja z samopowrotem	8

Kod	Styki	Schematy elektryczne	Kod
D			0
			1
			2
			3
			5
			7

Kod	Napis (Etykieta styku)	Kod	Napis (Etykieta styku)	Kod
E	0	I 01	HAND	0
	I	II 02	AUF	AUS
	STOP	03	HAND	AUS
	HAND	AUTO 04	0	I
	SENKEN	HEBEN 05	AUS	AUTO
	REMOTE	LOCAL 06	AUS	HAND
	I 0	II 07	ÖRTLICH	AUS
	AUS	BETRIEB	EIN 08	START
	AUS	0	EIN 09	OFF
	AUF	0	AB 10	HAND
	STOP	0	START 14	0
			IN	START
				15
				16
				17
				18
				19
				20
				21
				22
				23
				24
				25

Akcesoria

Typ	Sztuk w opakowaniu	Nr produktu
Pokrywa ochronna, zgodna z IP66	5	GHG 410 1939 R0002

Komponenty sygnalizacyjne i sterujące w wykonaniu przeciwwybuchowym



Łącznik sterujący GHG 249

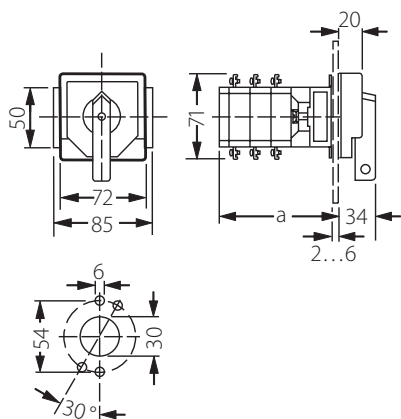
Dane techniczne

Łącznik sterujący GHG 249

Oznakowanie wg 94/9/WE (ATEX)	Ⓔ II 2G Ex ed IIC T6 / Ⓔ I M 2 Ex de I
Certyfikat badania typu WE	PTB 98 ATEX 1117 U ¹⁾
Dopuszczalna temperatura otoczenia	-20°C do +40°C -55°C do +45°C (opcja)
Napięcie znamionowe	do 690 V AC
Prąd znamionowy	do 20 A
Prąd znamionowy styki pozłacane	do 0,4 A
Znamionowa zdolność łączeniowa oraz izolacja wg normy EN 60947-5-1	AC-3: U _e 230 V / I _e 8 A U _e 400 V / I _e 6 A AC-11: U _e 24 V / I _e 6 A U _e 230 V / I _e 0,4 A
Zaciski przyłączeniowe	2-2,5 mm ² linka, 6 mm ² jednodrutowy
Waga	0,55 kg
Sposób montażu	Ø 30,5 mm otwór montażowy
Kolor obudowy	szary

¹⁾ Musi być zainstalowany w certyfikowanej obudowie.

Wymiary



Schemat

Komponenty sygnalizacyjne i sterujące w wykonaniu przeciwwybuchowym



Łącznik sterujący GHG 249

Numerы produktów (Kod 2) Kod A – B – C – D – E

A	B	C	D ¹⁾
249	-	---	---

Kod	Komponent	Kod
A	Łącznik sterujący GHG 249	249

Kod	Mechanizm łącznika	Kod
B	„nieblokwalny-blokwalny-nieblokwalny” - 1 pozycja z samopowrotem, 1 pozycja stabilna i 1 pozycja z samopowrotem	4
	„blokwalny-blokwalny-blokwalny” – 3 pozycje stabilne	5
	„blokwalny-blokwalny” - 2 pozycje stabilne	6
	„nieblokwalny-blokwalny-blokwalny” – 1 pozycja z samopowrotem, 2 pozycje stabilne	7
	„blokwalny-blokwalny-nieblokwalny” - 2 pozycje stabilne, 1 pozycja z samopowrotem	8

Kod	Schematy elektryczne	Kod Styki posrebrzane
-----	----------------------	-----------------------

C		019
		033
		024
		021
		049
		037
		039
		038

Kod	Napis (Etykieta styku)	Kod	Napis (Etykieta styku)	Kod
D	0	I	01	0
	I	II	02	AUS
	STOP	START	03	AUS
	HAND	AUTO	04	ÖRTLICH
	SENKEN	HEBEN	05	START
	REMOTE	LOCAL	06	OFF
	I	0	II	07
	AUS	BETRIEB	EIN	08
	AUS	0	EIN	09
	AUF	0	AB	10
	Enriegelt	0	Verriegelt	11
	OUT	OF	HAND	12
	LOCAL	REMOTE	AUTO	13
	STOP	0	START	14
	HAND	0	AUTO	15
	AUF	AUS	ZU	16
			II	18
			EIN	19
			AUTO	20
			FERN	21
			STOP	22
			ON	23
			AUTO	24
			START	25
			AUTO	26
			STOP	27
			SENKEN	28
			ON	29
			EIN	30
			AUTO	31
			OFF	32
			III	33

¹⁾ Kod reprezentuje jedynie wybraną część z konfiguracji.

7

8

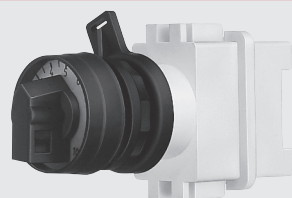
9

10

11

12

Komponenty sygnalizacyjne i sterujące w wykonaniu przeciwwybuchowym



Potencjometr

Dane techniczne

Potencjometr Typ 418 8131

Oznakowanie wg 94/9/WE (ATEX)	⊕ II 2G Ex ed IIC T6 / ⊕ I M 2 Ex de I
Certyfikat badania typu WE	PTB 97 ATEX 1081 U PTB 99 ATEX 1034 ¹⁾
Dopuszczalna temperatura otoczenia	-20°C do +40°C -55°C do +55°C (opcja)
Napięcie znamionowe	do 250 V AC
Pobór mocy	max. 1 W
Zakres rezystancji	100-10000 Ω
Tolerancja	± 20 %
Zaciski przyłączeniowe	2 x 2,5 mm ²
Stopień ochrony wg EN 60529	P66 ¹⁾
Wymiary (dł. x szer. x wys.)	około 59 x 31 x 45 mm
Waga	0,15 kg
Sposób montażu	Ø 30,5 mm otwór montażowy
Kolor obudowy	szary
Kąt obrotu	270°
Skala	0-100%

¹⁾W przypadku zastosowania pokryw ochronnych.

Numery produktów (Kod 2) Kod A – B

A	B
GHG 418 8131 R00	---

Kod	Komponent	Kod
A	Potencjometr	GHG 418 8131

Kod	Rezystancja	Kod
B	0-100 Ω	11
	0-220 Ω	12
	0-470 Ω	13
	0-1000 Ω	14
	0-2200 Ω	17
	0-4700 Ω	15
	0-10000 Ω	16

Akcesoria

Typ	Sztuk w opakowaniu	Nr produktu
Pokrywa ochronna, zgodna z IP66	5	GHG 410 1939 R0002

Komponenty sygnalizacyjne i sterujące w wykonaniu przeciwwybuchowym



Lampka sygnalizacyjna

Dane techniczne

Lampka sygnalizacyjna Typ 418 8170

Oznakowanie wg 94/9/WE (ATEX) Ⓜ II 2G Ex ed IIC / Ⓜ II 2G Ex d ia IIC

Certyfikat badania typu WE PTB 98 ATEX 1040 U
PTB 99 ATEX 1034¹⁾

Dopuszczalna temperatura otoczenia -20°C do +40°C
-55°C do +55°C (opcja)

Napięcie znamionowe	(Ex ed IIC) (LED)	20 V - 250 V AC/DC
	(Ex d ia IIC)	10 V - 28 V DC
	(Ex ed IIC)	12 V - 30 V AC/DC

Prąd znamionowy	(20 V to 250 V) (LED)	około 4-15 mA
	(10 V to 28 V Ex d ia IIC)	max. 25 mA
	(12 V to 30 V) DC	max. 24 mA

Zaciski przyłączeniowe 2 x 2,5 mm²

Stopień ochrony wg EN 60529 IP66¹⁾

Wymiary (dł. x szer. x wys.) około 59 x 31 x 45 mm

Waga 0,15 kg

Sposób montażu Ø 30,5 mm otwór montażowy

Kolor obudowy Szary

¹⁾ W przypadku zastosowania pokryw ochronnych.

Numery produktów (Kod 2) Kod A – B

A	B
GHG 418 815	R00 ---

Kod	Komponent	Kod
A	Lampka sygnalizacyjna	GHG 418 8170

Kod	Rezystancja	Kod
B	20 V - 250 V AC/DC	51
	18 V - 30 V DC (Ex-i ¹⁾)	52
	12 V - 30 V AC/DC	53

Akcesoria

Typ	Sztuk w opakowaniu	Nr produktu
Pokrywa ochronna, zgodna z IP66	5	GHG 410 1939 R0002

7

8

9

10

11

12

Komponenty sygnalizacyjne i sterujące w wykonaniu przeciwwybuchowym



Wymienne skale



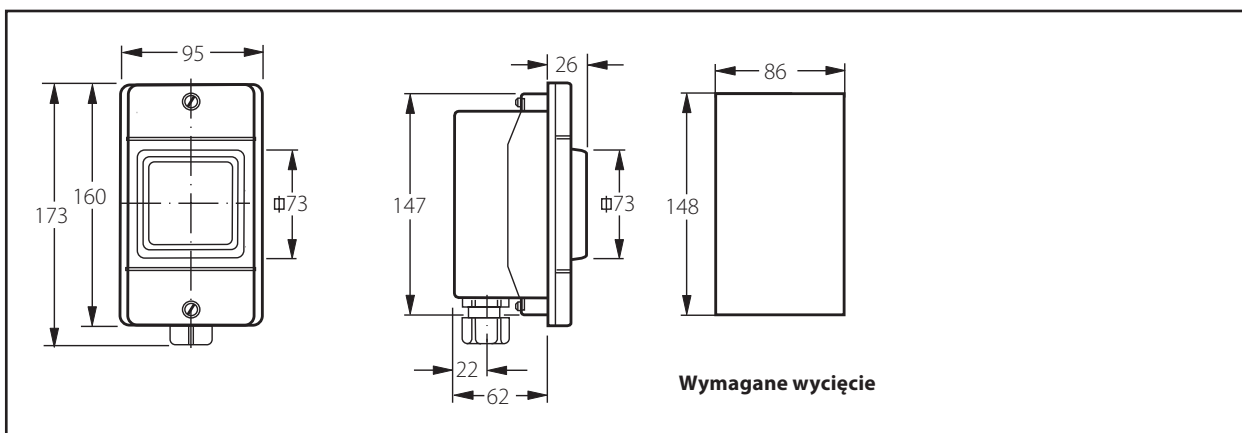
Amperomierz

Dane techniczne

Typ 412 82 z amperomierzem AM 72

	rdzeń ruchomy	cewka ruchoma
Oznakowanie wg 94/9/WE (ATEX)	⊕ II 2G Ex e II / ⊕ II 2G Ex e mb II ⊕ I M 2 Ex e I	⊕ II 2G Ex ib IIC ⊕ I M 2 Ex ib I
Certyfikat badania typu WE	PTB 00 ATEX 3117	
Dopuszczalna temperatura otoczenia	-20°C do +40°C -55°C do +55°C (opcja)	
Napięcie znamionowe	do 690 V	
Pobór mocy	max. 0,31 VA	
Zakres przeciążenia	10-krotny 25 sek. 25-krotny 4 sek. 50-krotny 1 sek.	10-krotny 5 sek.
	wskazywany 1: 1,5	
Zakres pomiaru	max. 0-25 A bezpośredni / n / 1 A	0/4-24 mA
Specyfikacja uzwojenia cewki ruchomej		26,5 zwojów
Rezystancja wewnętrzna		2,5 Ω ± 30 %
Indukcyjność Li		< 0,1 mH
Pojemność Ci		< 0,1 nF
Napięcie obwodu otwartego Ui		≤ 30 V
Natężenie przy zwarciu i		≤ 150 mA
Dokładność	Klasa 2.5	Klasa 1.5
Zaciski przyłączeniowe	2 x 1,5-4 mm ²	
Stopień ochrony wg EN 60529	IP66	
Dławnice/płytki dławnicowe/otwory w obudowie	1 x M25 (Ø 8-17 mm)	
Wymiary (dł. x szer. x wys.)	160 x 95 x 62 mm	
Rozmiar wyświetlacza AM 72	72 x 72 mm	
Waga	0,8 kg	
Sposób montażu	na szynie DIN	
Kolor obudowy	szary	

Wymiary



Komponenty sygnalizacyjne i sterujące w wykonaniu przeciwybuchowym



Amperomierz



Wymienne skale

Numery produktów (Kod 2) Kod A – B – C

A	B	C
GHG 412 828	_	RO

Kod	Komponent	Kod A
A	Amperomierz AM 72	GHG 412 828

Kod	Obwód	Kod B
B	Pomiar bezpośredni	1
	Pomiar Ct 1 / A	2
	Pomiar 0-20/24 mA (skala 0-100% / 120%) ¹⁾	5
	Pomiar 4-20/24 mA (skala 0-100% / 120%) ¹⁾	6
	Pomiar z cewką ruchomą 0-20/24 mA (skala 0-100% / 120%) ^{1) 3)}	7
	Pomiar z cewką ruchomą 4-20/24 mA (skala 0-100% / 120%) ^{1) 3)}	8

Kod	Zakres / skala pomiaru	Kod C	Zakres / skala pomiaru	Kod C
C	0-1	002	0-75 / 112,5 A	013
	0-2,5 / 3,75 A ²⁾	003	0-100 / 150 A	014
	0-5 / 7,5 A ²⁾	004	0-150 / 225 A	015
	0-10 / 15 A ²⁾	005	0-200 / 300 A	016
	0-15 / 22,5 A	006	0-250 / 375 A	017
	0-20 / 30 A ²⁾	008	0-300 / 450 A	018
	0-30 / 45 A	009	0-400 / 600 A	019
	0-40 / 60 A	010	0-500 / 750 A	020
	0-50 / 75 A	011	0-600 / 900 A	021
	0-60 / 90 A	012	0-100% / 150%	033

¹⁾ Pomiar 0-20 mA / 4-20 mA oraz z cewką ruchomą dostępne są tylko dla skali 0-100%/120%.

²⁾ Możliwa wersja do pomiaru bezpośredniego (standard: pomiar CT n/1 A)

³⁾ Cewka ruchoma tylko dla Ex-i / Ex-d

Inne wymienne skale dostępne na życzenie.

7

8

9

10

11

12



Wymienne skale AM72

Szczegóły zamówienia

Wymienne skale do amperomierzy, pomiar CT n/1 A dla AM 45/AM 72

Skala	Sztuk w opakowaniu	Nr produktu AM45	Nr produktu AM72
0-1 / 1,5 A	10 szt.	GHG 410 1926 R0001	GHG 410 1928 R0001
0-2,5 / 3,75 A	10 szt.	GHG 410 1926 R0002	GHG 410 1928 R0002
0-5 / 7,5 A	10 szt.	GHG 410 1926 R0003	GHG 410 1928 R0003
0-10 / 15 A	10 szt.	GHG 410 1926 R0004	GHG 410 1928 R0004
0-15 / 22,5 A	10 szt.	GHG 410 1926 R0005	GHG 410 1928 R0005
0-20 / 30 A	10 szt.	GHG 410 1926 R0006	GHG 410 1928 R0006
0-25 / 37,5 A	10 szt.	GHG 410 1926 R0021	GHG 410 1928 R0021
0-30 / 45 A	10 szt.	GHG 410 1926 R0007	GHG 410 1928 R0007
0-40 / 60 A	10 szt.	GHG 410 1926 R0008	GHG 410 1928 R0008
0-50 / 75 A	10 szt.	GHG 410 1926 R0009	GHG 410 1928 R0009
0-60 / 90 A	10 szt.	GHG 410 1926 R0010	GHG 410 1928 R0010
0-75 / 112,5 A	10 szt.	GHG 410 1926 R0011	GHG 410 1928 R0011
0-100 / 150 A	10 szt.	GHG 410 1926 R0012	GHG 410 1928 R0012
0-150 / 225 A	10 szt.	GHG 410 1926 R0013	GHG 410 1928 R0013
0-200 / 300 A	10 szt.	GHG 410 1926 R0014	GHG 410 1928 R0014
0-250 / 375 A	10 szt.	GHG 410 1926 R0015	GHG 410 1928 R0015
0-300 / 450 A	10 szt.	GHG 410 1926 R0016	GHG 410 1928 R0016
0-400 / 600 A	10 szt.	GHG 410 1926 R0017	GHG 410 1928 R0017
0-500 / 750 A	10 szt.	GHG 410 1926 R0018	GHG 410 1928 R0018
0-600 / 900 A	10 szt.	GHG 410 1926 R0019	GHG 410 1928 R0019
0-100% / 150%	10 szt.	GHG 410 1926 R0020	GHG 410 1928 R0051

Skale specjalne dostępne na życzenie.



Etykiety

Nr produktu

Etykiety do przycisków

Napis	Kod	Napis	Kod
0, I, Start, Stop	001	0	002
I	003	II	004
D	005	STOP	006
START	007	NOT-AUS	008
LANGSAM	009	SCHNELL	010
EMERG.STOP	011	➔	012
ARRET	014	MARCHE	015
AUF	016	AB	017
Neutral white	018	Neutral green	019
0, I, Arret, Marche	020	UP	024
DOWN	025	ZU	026
ON	027	OFF	028
+	030	-	031
Neutral red	033	Neutral yellow	034
EIN	036	AUS	037
AUTO	039	HAND	050
SENKEN	051	HEBEN	052
LINKS	053	RECHTS	054
FAST	055	SLOW	056
RESET	057	OPEN	058
HALT	069	III	070
VOR	073	ZURÜCK	074
FIRE ALARM	094	FORWARD	095
REVERSE	096	RUN	100
HIGH	101	LOW	102
LP	151	HQ	152
LQ	157	STÖR. QUITT	162
SPERREN	163	ENTSPERREN	164
ENTRIEGELN	165	VERRIEGELN	166

Inne etykiety dostępne na życzenie.

7

8

9

10

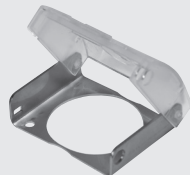
11

12

Akcesoria



Klapka (z aktywacją „0”)



Klapka z tworzywa sztucznego



Element łączeniowy



Etykieta styku

Kod zamówienia

Blokada

Wersja	Element operacyjny	Sztuk w opakowaniu	Nr produktu
z klapką (czystą)	Przycisk grzybkowy	1	GHG 410 1901 R0124
z klapką (czerwoną)	Przycisk grzybkowy	1	GHG 410 1901 R0125
z trzpieniem i łańcuchem (czystym)	Przycisk grzybkowy	1	GHG 410 1901 R0126
Alarm pożarowy (czerwony)* z młoteczką	Przycisk grzybkowy	1	GHG 410 1901 R0128
Alarm pożarowy (czerwony) z młoteczką	Przycisk grzybkowy	1	GHG 410 1901 R0141
z klapką z tworzywa sztucznego	Przycisk grzybkowy aktywny		GHG 410 1994 R0001
z klapką z tworzywa sztucznego	Przycisk grzybkowy nieaktywny		GHG 410 1994 R0002
z klapką z tworzywa sztucznego	Przycisk aktywny		GHG 410 1994 R0003
z klapką z tworzywa sztucznego	Przycisk nieaktywny		GHG 410 1994 R0004
z klapką z tworzywa sztucznego	Łącznik awaryjny		GHG 410 1994 R0005
z klapką (czystą)	Przycisk	1	GHG 410 1901 R0132
z klapką (czerwoną)	Przycisk	1	GHG 410 1901 R0133
z klapką, bez aktywacji „0” (czystą)	Podwójny przycisk	1	GHG 410 1901 R0134
z klapką, z aktywacją „0” (czystą)	Podwójny przycisk	1	GHG 410 1901 R0135
z obejmą (1 zestaw)	Łącznik GHG 23/28	5	GHG 440 1917 R0001

* Uruchamiany stuknięciem szybki – proszę wybrać odpowiedni element aktywacyjny.
Produkty dostarczamy w zestawach wymienionych w tabelach.

Etykiety i narzędzia do przycisków sterujących

Jednostka	Typ	Sztuk w opakowaniu	Nr produktu
Etykieta do uchwytu na etykiety	Czysta (może być wygrawerowana)	10	GHG 410 1953 R0001
Element łączeniowy dla kasyety sterującej Typ 411	zawiera uszczelnienie i ochronę przed odkręceniem	1	GHG 410 1921 R0001
Narzędzie montażowe i demontażowe			
do nakrętek blokujących	Klucz nastawny	1	GHG 410 1914 R0001
Zaślepka do kaset sterujących	zawiera uszczelnienie i nakrętkę blokującą	10	GHG 410 1920 R0001
Nasadka ochronna	do elementów montowanych panelowo	5	GHG 410 1939 R0002