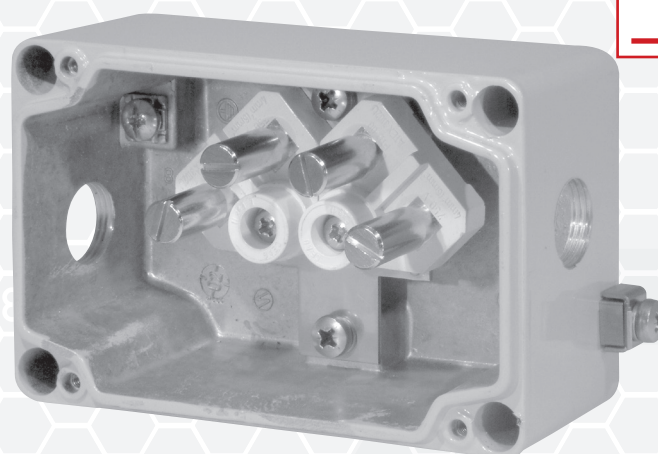


# PUSZKI ROZGAŁĘŻNE W WYKONANIU PRZECIWWYBUCHOWYM

Wersja wykonana ze stopu metali lekkich

Puszki rozgałęźne wykonane ze stopu metali lekkich spełniają zasadnicze wymagania dyrektywy ATEX (94/9/WE). Zapewniają dystrybucję zasilania w strefach 1, 2 oraz 21, 22 zagrożenia wybuchem. Wytrzymała konstrukcja jest odporna na uszkodzenia mechaniczne, działanie substancji chemicznych, działanie wysokich temperatur i zakłócenia powodowane przez zewnętrzne pola elektromagnetyczne. Wszystkie puszki metalowe wyposażone zostały w zewnętrzne połączenia wyrównawcze. Zastosowane dodatkowe komponenty są certyfikowane. Śruby oraz inne zewnętrzne części z metalu wykonane są ze stali nierdzewnej (AISI 316L).

strefa 0	X
strefa 1	✓
strefa 2	✓
strefa 20	X
strefa 21	✓
strefa 22	✓
IECEx	✓



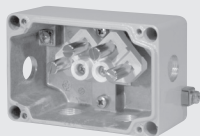
## KONTAKT

tel: ) , " \$) (\* ) '\$\$  
fUX]c`YI 4 fUX]c`YI "d`  
www.fUX]c`YI "d`

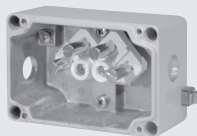
wyślij zapytanie  
ofertowe

- Odporność na uszkodzenia mechaniczne, działanie wysokich temperatur oraz związków chemicznych
- Stopień ochrony IP66
- Do 4 gwintowanych otworów M20
- Atesty międzynarodowe

# Puszka rozgałęźna w wykonaniu przeciwwybuchowym



GHG 793 0101 R0002



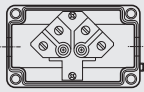
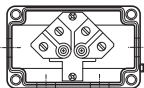
GHG 793 0101 R0001

## Dane techniczne

### GHG 793 01 do 4 zacisków

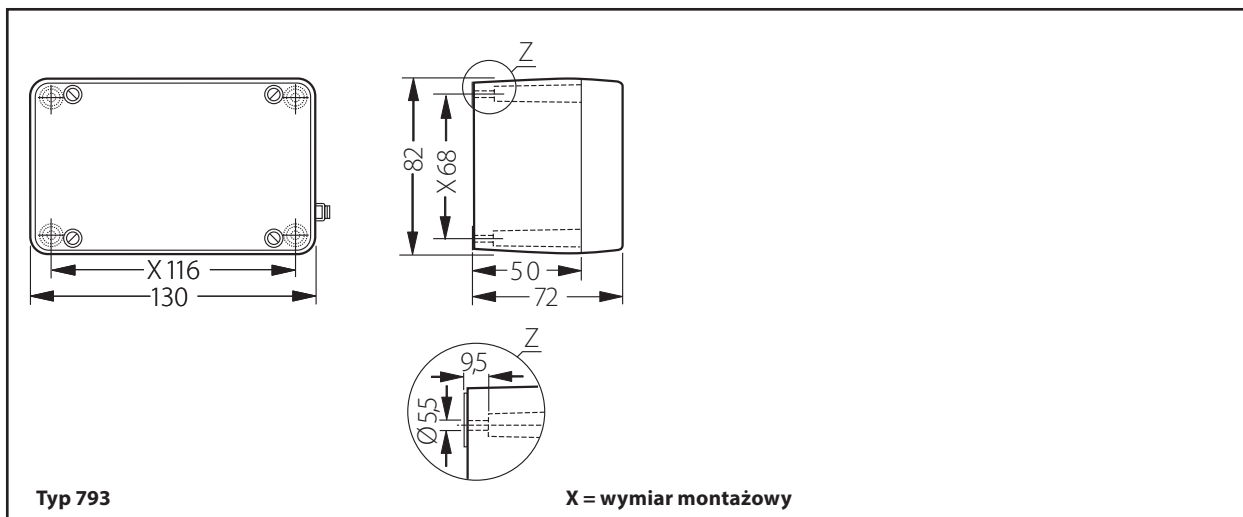
Oznakowanie wg 94/9/WE (ATEX)	Ⓜ II 2G Ex dem ia II, IIC T6 / Ⓜ II 2D Ex tD A21 IP66 T80°C
Certyfikat badania typu WE	PTB 00 ATEX 3108
Dopuszczalna temperatura otoczenia	-20°C do +40°C -55°C do +55°C (opcja)
Napięcie znamionowe	690 V
Prąd znamionowy	zależy od przekroju zacisku
Zaciski przyłączeniowe	max. 4 x 4 mm <sup>2</sup> /PE 4 x 2,5 mm <sup>2</sup> (linka) max. 2 x 6 mm <sup>2</sup> */PE 4 x 4 mm <sup>2</sup> (drut) lub 2 x 6 mm <sup>2</sup> + 1 x 2,5 mm <sup>2</sup>
Klasa ochronności	I
Stopień ochrony wg EN 60529	IP66
Dławnice/otwory w obudowie	max. 4 x otwór M20
Wymiary (dł. x szer. x wys.)	82 x 130 x 72 mm
Waga	około 0,8 kg
Materiał obudowy	stop lekki odlewany
Kolor obudowy	jasnoszary

## Szczegóły zamówienia

Projekt	Dławnice	Liczba zacisków	Nr produktu
GHG 793 01 do 4 zacisków			
	max. 2 x otwór M20	4 x Ex-e, 1 x PE	GHG 793 0101 R0001
	max. 4 x otwór M20 zawiera 2 zaślepki M20	4 x Ex-e, 1 x PE	GHG 793 0101 R0002

Inne rozwiązania dostępne na życzenie.

## Wymiary



Wymiary w mm

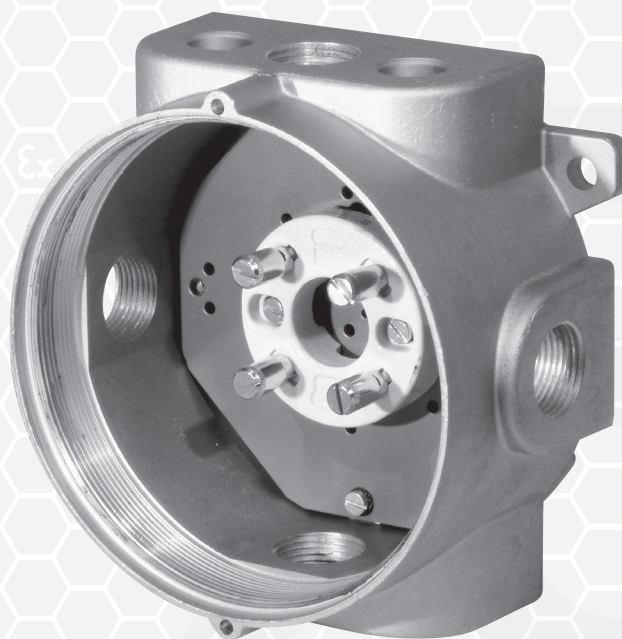
# OGNIOSZCZELNE PUSZKI ŁĄCZENIOWE

Wersja wykonana ze stopu metali lekkich

Puszki łączeniowe w osłonie ognioszczelnej serii C3x spełniają zasadnicze wymagania dyrektywy ATEX (94/9/WE) i dopuszczone zostały do stosowania w strefach 1, 2 oraz 21 i 22 zagrożenia wybuchem. Przeznaczone są do łączenia kabli o przekroju nie większym niż 10 mm<sup>2</sup>. Wyposażone są w zewnętrzne złącza uziemiające oraz opcjonalnie w płyty montażowe. Charakteryzują się wysokim stopniem ochrony IP67 umożliwiającym ich zastosowanie nawet w najbardziej niekorzystnych warunkach otoczenia.



strefa 0	X
strefa 1	✓
strefa 2	✓
strefa 20	X
strefa 21	✓
strefa 22	✓
IECEx	✓

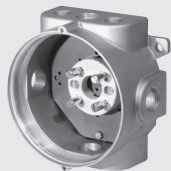


- Odporność na uszkodzenia mechaniczne, działanie wysokich temperatur oraz związków chemicznych
- Wysoki stopień ochrony IP67
- Atesty międzynarodowe
- Certyfikaty: ATEX, IECEx, itd.

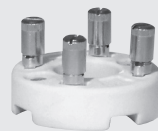
## Puszka łączeniowa w wykonaniu przeciwwybuchowym



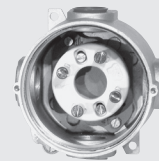
Blok zaciskowy C31



Typ C31



Blok zaciskowy C30



Typ C30

### Dane techniczne

#### Typ C30 / Typ C31

Oznakowanie wg 94/9/WE (ATEX)	⊕ II 2G Ex d IIC T6 ⊕ II 2D tD A21 IP67 T85°C
Certyfikat badania typu WE	KEMA 09ATEX0110 X
Certyfikat zgodności IECEx	IECEx BKI 07.0026
Oznakowanie wg IECEx	Ex d IIC T6 Ex tD A21 IP67 T85°C
Dopuszczalna temperatura otoczenia	-20°C do +55°C
Napięcie znamionowe	690 V
Prąd znamionowy (max.)	C30: 40 A / C31: 61 A
Klasa ochronności	I
Stopień ochrony wg EN 60529	IP67
Materiał obudowy	lekki stop
Kolor obudowy	wykończenie naturalne

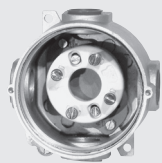
#### Typ C30

Zaciski przyłączeniowe	do 6 mm <sup>2</sup>
Waga	około 0,8 kg (pusta)
Max. liczba otworów / dławnic	4
Miejsce na zaciski na szynie zaciskowej	45 mm

#### Typ C31

Zaciski przyłączeniowe	do 10 mm <sup>2</sup>
Waga	około 1,3 kg (pusta)
Max. liczba otworów / dławnic	8
Miejsce na zaciski na szynie zaciskowej	82 mm

## Puszka łączeniowa w wykonaniu przeciwybuchowym



Typ C30



Typ SUSC30



Typ C31



Blok zaciskowy C31

### Szczegóły zamówienia

Typ	Gwint ISO 7/1 <sup>1)</sup>	Nr produktu
Typ C30		
C30 T1	3 x 1/2"	NOR 000 001 151 181
C30 T2	3 x 3/4"	NOR 000 001 151 199
C30 X1	4 x 1/2"	NOR 000 001 151 206
C30 X2	4 x 3/4"	NOR 000 001 151 214
Typ C31		
C31 T1	3 x 1/2"	NOR 000 111 150 001
C31 T2	3 x 3/4"	NOR 000 111 150 002
C31 T3	3 x 1"	NOR 000 111 150 003
C31 X1	4 x 1/2"	NOR 000 111 150 004
C31 X2	4 x 3/4"	NOR 000 111 150 005
C31 X3	4 x 1"	NOR 000 111 150 006

### Akcesoria

#### Komponenty do wbudowania, Typ C30

Typ	Wersja	Liczba zacisków	Nr produktu
BC 30	Płyta montażowa z zaciskami słupowymi 4 x 4 mm <sup>2</sup>	4 x Ex-e <sup>2)</sup>	NOR 000 001 151 222
PBPD 30	Szyna zaciskowa DIN 46877	Szyna montażowa	NOR 000 000 115 314
PC 30	Płyta montażowa bez zacisków	–	NOR 000 000 115 302

#### Kąt montażowy dla obudowy, Typ C30

Typ	Nr produktu
SUSC 30	NOR 000 000 115 311

#### Komponenty do wbudowania, typ C31

Typ	Wersja	Liczba zacisków	Nr produktu
BC31	Płyta montażowa z zaciskami słupowymi	4 x 4 mm <sup>2 2)</sup>	NOR 000 111 150 009
P C31	Płyta montażowa bez zacisków	–	NOR 000 000 115 306
PBPD 31	Szyna zaciskowa DIN 46877	–	NOR 000 000 115 015

<sup>1)</sup> Inne gwinty na życzenie.

<sup>2)</sup> 4 x 4 mm<sup>2</sup> linka lub 2 x 6 mm<sup>2</sup> jednodrutowe.

### Wymiary

