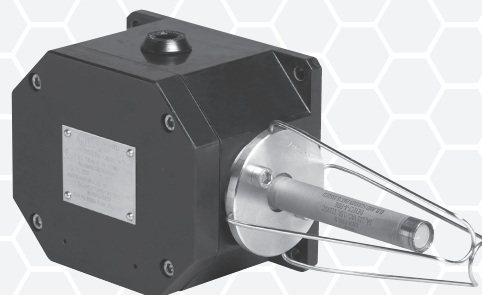


Detektor ciepła MEDC-Hawco został zaprojektowany do użytku w strefach zagrożenia wybuchem. Detektory te są odpowiednie do stosowania w systemach pożarowych (alarmowych i prewencyjnych) zarówno na lądzie, jak i na morzu oraz do instalacji w kabinach lakierniczych, magazynach materiałów łatwopalnych, komorach turbinowych, kanałach oraz innych obszarach zagrożenia w przemyśle naftowo-gazowym, petrochemicznym i przetwórczym. Detektor zawiera zrównoważony czujnik Fenwala z zewnętrzną konstrukcją ze stali nierdzewnej zamontowany w obudowie ze stopu nierdzewnego SM87 (w wersji Ex d) lub w obudowie z antystatycznego poliestru wzmocnionego włóknem szklanym JB10 (w wersji Ex ia lub Ex em). Styki detektora zwierają się podczas alarmu temperaturowego.

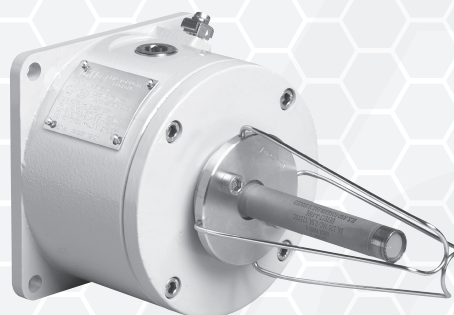


strefa 0	✓
strefa 1	✓
strefa 2	✓
strefa 20	X
strefa 21	✓
strefa 22	✓
IECEX	✓

## KONTAKT

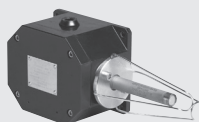
tel: +48 22 638 10 00  
 www.fuxc.pl

wyślij zapytanie  
 ofertowe



- Stopień ochrony IP66/ IP67
- Certyfikowana temperatura pracy:  
 -20°C do +125°C (Ex d)  
 -20°C do +55°C (Ex em)  
 -55°C do +55°C (Ex ia)
- Sonda ze stali nierdzewnej
- Ustawienia temperaturowe detektora:  
 60°C do 385°C
- Obudowa ze stali nierdzewnej lub poliestru wzmocnionego włóknem szklanym
- Opcjonalna siatka ochronna

## Detektor ciepła w wykonaniu przeciwwybuchowym



HD 1



HD 1

### Dane techniczne

HD 1

Oznakowanie wg 94/9/WE (ATEX)	<ul style="list-style-type: none"> <li>⊕ II 1G, Ex ia IIC T6 Ga</li> <li>⊕ II 2 GD, Ex d IIB T6</li> <li>⊕ II 2 GD, Ex d IIC T6, Ex tD A21 T85°</li> <li>⊕ II 2G, Ex em II T6</li> </ul>
Certyfikat badania typu WE	Baseefa03ATEX0427 (Ex ia) Baseefa 03 ATEX 0447 (Ex d IIB) Baseefa08ATEX0320 (Ex d IIC) Baseefa03ATEX0428 (Ex em)
Certyfikat zgodności IECEx	IECEx BAS 13.0010
Oznakowanie wg IECEx	Ex ia IIC T6 Ga
Ustawienie temperaturowe/Kod koloru <sup>1)</sup>	60 ± 4°C czarny / 71 ± 4°C czarny 88 ± 4°C biały / 107 ± 4°C biały 135 ± 6°C niebieski / 163 ± 6°C czerwony 182 ± 6°C czerwony / 232 ± 8°C zielony 316 ± 11°C pomarańczowy / 385 ± 14°C pomarańczowy
Dopuszczalna temperatura otoczenia	-20°C do +55°C -55°C do +55°C (Ex ia)
Przekrój zacisku	6 x 4 mm <sup>2</sup>
Parametry styków	125 V AC – 5 A, 125 V DC – 0,5 A, 48 V DC – 1 A (Ex d/Ex em) 30 V – 300 mA (Ex ia)
Rezystor	Rezystor seryjny i EOL (max. 2 szt.) wartość minimalna (każdy) 470 Ω – dostępne tylko w wersjach Exd, Exi oraz UL
Stopień ochrony wg EN 60529	IP66/IP67
Dławnice	2 x M20
Waga	Ex d: 2,0 kg / Ex ia/Ex em: 1,1 kg
Materiał detektora	Stal nierdzewna 316
Materiał obudowy	Ex d: LM25 stop nierdzewny Ex ia/Ex em/UL – antystatyczny poliester wzmocniony włóknem szklanym; śruby pokrywowe ze stali nierdzewnej

### Opcje zamówienia\*

Model	Certyfikat	Kod	Certyfikat Typ	Kod	Ustawienia temperaturowe <sup>1)</sup>	Kod	Opcje	Kod	Wykończenie obudowy	Kod
HD 1	ATEX	B	Ex d	D <sup>3)</sup>	140 °F	140	Etykieta obowiązkowa	D	Naturalne czarne	N
	Klasyfikacja UL	UL	Ex em	E	.	.	Etykieta znacznikowa	T	Szare	G
	ATEX/UL dual listed	AU	Ex i	I	.	.	Siatka ochronna	G	Czerwone	R
	GOST 'R' <sup>2)</sup>	G	UL	U	.	.	Rezystor EOL	E	Niebieskie	B
	GOST 'K'	K			.	.	Seria rezystorów	S	Żółte	Y
	Chiński (COST)	Q			.	.	Dioda(y)	I <sup>4)</sup>	Specjalne	S
					.	.	Zaślepka	P		
					725 °F	725	Brak	N		

<sup>1)</sup> Patrz dane techniczne

<sup>2)</sup> Atest rosyjski (VNIIP0) w standardzie

<sup>3)</sup> Niedostępne UL ani ATEX/UL dual listed

<sup>4)</sup> Dostępne tylko w ATEX/Exd