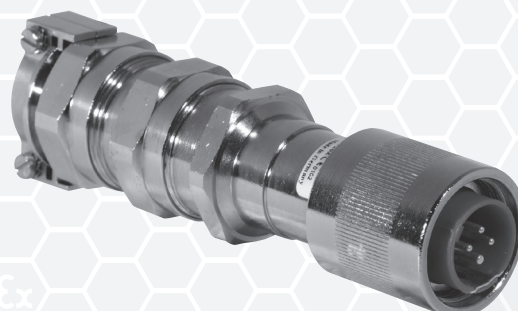
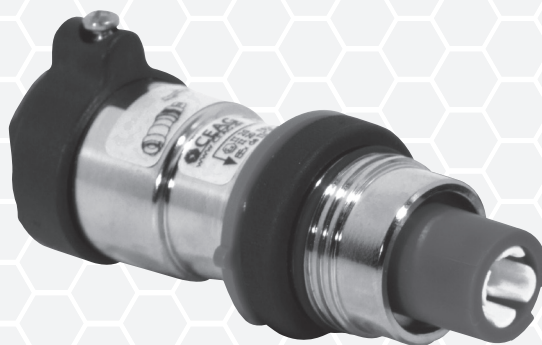


Złącze eXLink zapewnia dystrybucję zasilania oraz komunikację systemów sterowania wszędzie tam, gdzie jest to konieczne – nawet w strefach 1, 2, 21 i 22 zagrożenia wybuchem. Złącze eXLink 4-biegunowe/4-biegunowe + PE jest kompletnym systemem łączenia i rozłączania urządzeń elektrycznych. Dostępny jest pełen zakres gniazd i wtyków dla sygnałów niskonapięciowych aż do 250 V AC/10 A w wykonaniu z tworzywa sztucznego, mosiądzu niklowanego oraz stali nierdzewnej. Kodowanie położeń bolców zgodne z systemem IEC 309 zapobiega błędnym połączeniom obwodów o różnych napięciach. Łączyć można tylko gniazda przenośne i wtyki o takim samym napięciu znamionowym. Dla kabli o przekrojach od 0,25 mm² do 0,5 mm², 0,75 mm² do 1,5 mm² oraz opcjonalnie do 2,5 mm², wtyki i gniazda dostępne są w technologii połączeń zaciskanych. Dla niektórych wersji dostępna jest również bezśrubowa technika zacisków sprężynowych. Gniazdo i wtyk kołnierzowy zostały wyposażone w gwint metryczny M20 x 1,5 lub 1/2" NPT umożliwiający montaż bezpośrednio do obudowy urządzenia. Wszystkie wersje metalowe mogą być stosowane do obudów Ex-d bez żadnej dodatkowej certyfikacji. Wykonanie wszystkich wtyków kablowych, wtyków kołnierzowych, gniazd kołnierzowych i gniazd przenośnych eXLink pozwala na ich swobodne podłączanie lub rozłączanie bez potrzeby ich wyłączenia, a także nie wymaga pozwolenia na pracę pod napięciem.



strefa 0	X
strefa 1	✓
strefa 2	✓
strefa 20	X
strefa 21	✓
strefa 22	✓
IECEx	✓

KONTAKT

tel:) , ' \$) *) '\$\$
 fUX]c`YI 4 fUX]c`YI "d`
 www.fUX]c`YI "d`

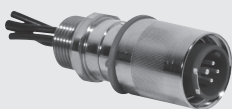
wyślij zapytanie
 ofertowe

- Możliwość podłączania i rozłączania bez konieczności wyłączania pracującego urządzenia
- Stopień ochrony IP66/IP68
- Dopuszczalna temperatura otoczenia od -55 do +70°C
- Zakres pracy do 250 V 10 A
- Obudowa ze stali nierdzewnej lub niklowanego mosiądzu
- Maksymalnie 4 bieguny oraz PE
- Certyfikaty górnicze (EX I M2)

Złącze eXLink 4-biegunowe/4-biegunowe + PE



Gniazdo kołnierzowe



Wtyk kołnierzowy



Wtyk



Gniazdo przenośne

Dane techniczne

Złącze eXLink 4-biegunowe/4-biegunowe + PE

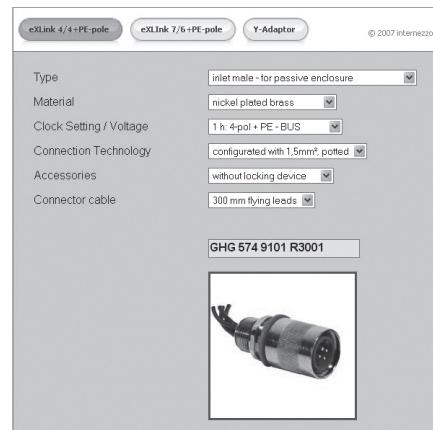
Oznakowanie wg 94/9/WE (ATEX)	Ⓜ II 2G Ex de IIC T6, Ex ia/ib IIC T6 Ⓜ II 2D t T52 °C IP66
Certyfikat badania typu WE	PTB 03 ATEX 1016 X
Certyfikat zgodności IECEx	IECEx BKI 06.0005X
Typ ochrony (IECEx)	Ex ed IIC T6 / Ex ia/ib IIC T6 Ex tD A21 IP66 T52 °C
Dopuszczalna temperatura otoczenia	-55°C do +40°C (prąd znamionowy 10 A) -55°C do +75°C (prąd znamionowy 2 A) -20°C do +40°C (kołanko z tworzywa sztucznego)
Temperatura magazynowania w oryginalnym opakowaniu	-55°C do +80°C
Zakres częstotliwości	0-100 MHz, zgodność z Fast Ethernet
Parametry transmisji zgodnie z TIA/EIA-568-B.2	kategoria 5e do 100 Mbaud
Napięcie znamionowe	AC do 250 V, 50/60 Hz / DC do 60 V
Prąd znamionowy	max. 10 A
Zdolność łączeniowa zgodnie z EN 61984	AC: 250 V / 10 A DC: 60 V / 2,5 A
Znamionowa zdolność łączeniowa oraz izolacja wg normy 60947-4-1	AC-3: U_e 250 V / I_e 1 A DC-3: U_e 60 V / I_e 0,5 A
Bezpieczniki zwarciove bez zabezpieczenia termicznego	10 A
Bezpieczniki zwarciove z zabezpieczeniem termicznym	20 A gL
Klasa ochronności zgodna z EN 60598	II – dla tworzywa sztucznego / I – dla metalu
Przekrój zacisku	
Wtyk, gniazdo przenośne	Zacisk prasowany 0,5 mm ² : 0,25-0,5 mm ² Zacisk prasowany 1,5 mm ² : 0,5-1,5 mm ² / Lutowanie: 0,34-1,0 mm ² Zacisk prasowany 2,5 mm ² : 2,5 mm ² Zacisk sprężynowy ¹⁾ : 0,5-1,0 mm ² linka, 0,5-1,5 mm ² jednodrutowy
Wtyk i gniazdo kołnierzowe z tworzywa sztucznego	Zacisk prasowany 0,5 mm ² : 0,25-0,5 mm ² Zacisk prasowany 1,5 mm ² : 0,5 – 1,5 mm ² / Lutowanie: 0,34-1,0 mm ² Zacisk prasowany 2,5 mm ² : 2,5 mm ² / 30 cm linka 1,5 mm ² /2,5 mm ²
Wtyk i gniazdo kołnierzowe z metalu	30 cm linka ²⁾ : 1,5 mm ² / 2,5 mm ²
Wpust we wtyku i gnieździe przenośnym	Ø 4 – 7,5 mm / Ø 7,5 – 11,0 mm
Wpust we wtyku i gnieździe przenośnym dla kabli zbrojonych	izolacja zewnętrzna Ø 12-21 mm / izolacja wewnętrzna Ø 8,5 – 16 mm / zbrojenie 0 – 1,5 mm
Gwint we wtyku i gnieździe kołnierzowym	M20 x 1,5 / ½" NPT ³⁾
Wysoki stopień ochrony EN 60529	IP66/IP68 z zamkniętymi i zablokowanymi nasadkami ochronnymi lub komponentami właściwie zamontowanymi i zablokowanymi
Materiał obudowy	
Wtyk, gniazdo przenośne, wtyk kołnierzowy 2000 cm ³ i gniazdo kołnierzowe	poliamid, mosiądz niklowany lub stal nierdzewna AISI 316L
Wtyk kołnierzowy > 2000 cm ³ i wtyk / gniazdo przenośne dla kabli zbrojonych	mosiądz niklowany lub stal nierdzewna AISI 316L

¹⁾ Nie dla 4-biegunowych + PE

²⁾ Inna długość na żądanie

³⁾ NPT tylko dla wersji metalowych

Dla wszystkich Klientów, którzy zechcą w szybki i łatwy sposób skonfigurować złącza eXLink, proponujemy skorzystać z konfiguratora dostępnego na stronie http://d3.internezzo.de/sd_ceag/index.html, które pomoże w wyborze właściwego modelu.



Możliwe konfiguracje

	Tworzywo sztuczne	Mosiądz niklowany	Stal nierdzewna	Zacisk prasowany 0,5 mm ²	Zacisk prasowany 1,5 mm ²	Zacisk prasowany 2,5 mm ²	Lutowanie	Zacisk sprężynowy	15 cm linka 1,5 mm ²	15 cm linka 2,5 mm ²	30 cm linka 1,5 mm ²	30 cm linka 2,5 mm ²	xx cm linka ³⁾	Wpusty kablowe Ø 4 x 7,5 mm	Wpusty kablowe Ø 7,5 x 11 mm	Wpusty kablowe Ø 12 x 21 mm	M20 x 1,5	1/2" NPT
Wtyk 4-biegunowy	x	x	x	x	x	x	x	x						x	x			
Wtyk 4-biegunowy + PE	x	x	x	x	x	x	x							x	x			
Gniazdo przenośne 4-biegunowe	x	x	x	x	x	x	x	x						x	x			
Gniazdo przenośne 4-biegunowe +pe	x	x	x	x	x	x	x							x	x			
Wtyk do kabli zbrojonych 4-biegunowy		x	x	x	x	x	x	x									x	
Wtyk do kabli zbrojonych 4-biegunowy + PE		x	x	x	x	x	x										x	
Gniazdo przenośne do kabli zbrojonych 4-biegunowe		x	x	x	x	x	x	x									x	
Gniazdo przenośne do kabli zbrojonych 4-biegunowe+ PE		x	x	x	x	x	x										x	
Wtyk kołnierkowy dla obudów Ex e biegunowy	x	x	x	x	x	x	x		x	x	x	x	x				x	
Wtyk kołnierkowy dla obudów Ex d biegunowy < 2000 cm ³		x	x						x	x	x	x	x				x	x
Wtyk kołnierkowy dla obudów Ex d biegunowy < 2000 cm ³		x	x						x	x	x	x	x				x	x
Gniazdo kołnierkowe dla obudów Ex e biegunowe	x	x	x	x	x	x	x		x	x	x	x	x				x	
Gniazdo kołnierkowe dla obudów Ex d biegunowe (bez ograniczeń na wolnym wolumenie)		x	x						x	x	x	x	x				x	x
Kolanko dla obudów Ex e biegunowe	x	x	x														x	
Kolanko dla obudów Ex d biegunowe		x	x														x	x

³⁾ Na życzenie Klienta.